

## **Les orthophotographies disponibles à la cartothèque Échelle 1:15 000**

### **Région de la Mauricie**

Bloc Mauricie (Secteur Sud), 1:25 000, 2008  
Bloc Mauricie (Secteur Nord), 1:15 000, 2008

### **Région du Centre-du-Québec**

Région de Sherbrooke, 1:15 000, 2006 (21E)  
Région de Québec, 1:15 000, 2006 (21L)  
Région de Montréal, 1:15 000, 2006 (31H)  
Région de Trois-Rivières, 1:15 000, 2006 (31I)

### **Région de Lanaudière**

Bloc Lanaudière (Secteur Sud), 1:25 000, 2008  
Bloc Lanaudière (Secteur Nord), 1:15 000, 2008

### **Région de la Montérégie**

Région de la Montérégie, 1 :15 000, 2009 (31G et 31H)

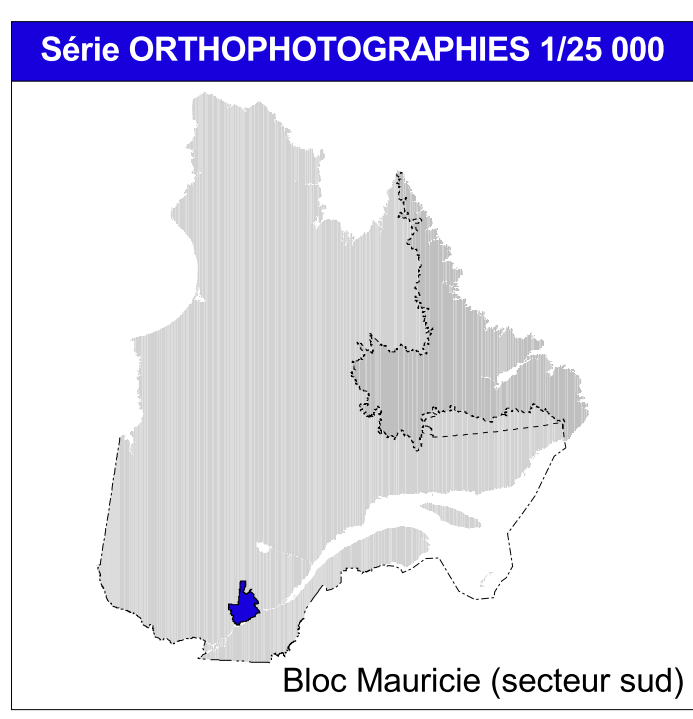
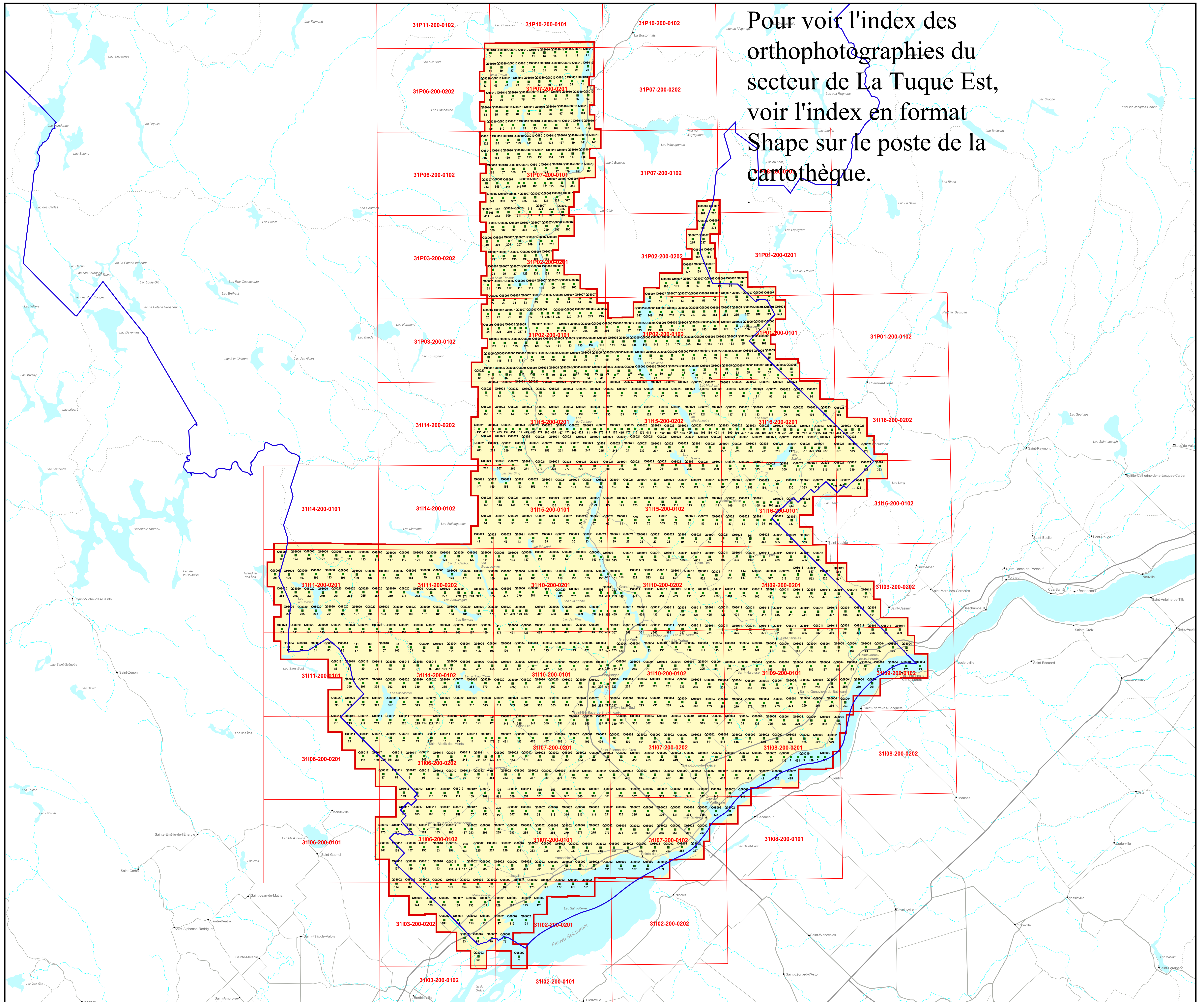
**Pour les orthophotographies au 1:40 000, voir l'inventaire de la [notice 000124045](#).**



Extrait de l'orthophotographie 00801040F07 à l'échelle de 1/40 000  
Pris sur le site de Géoboutique Québec

# Bloc Mauricie (secteur sud)

Pour voir l'index des orthophotographies du secteur de La Tuque Est, voir l'index en format Shape sur le poste de la cartotheque.



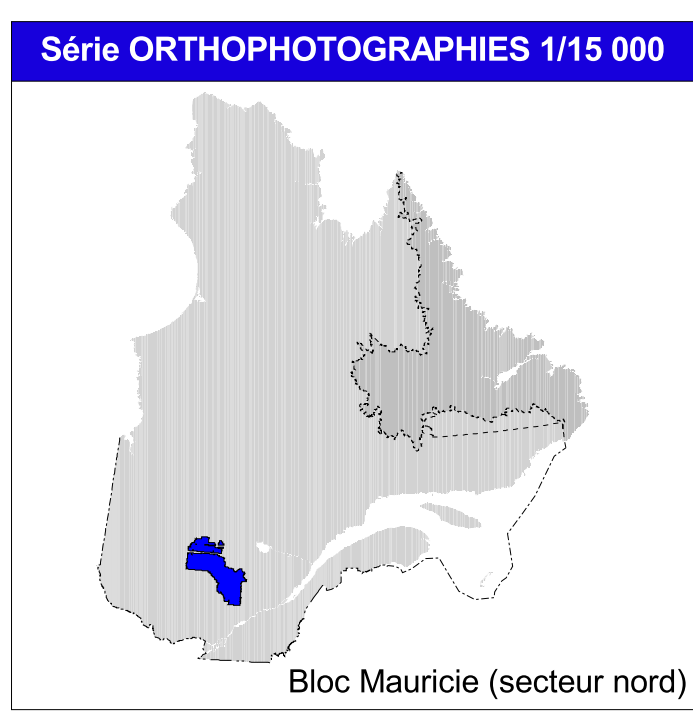
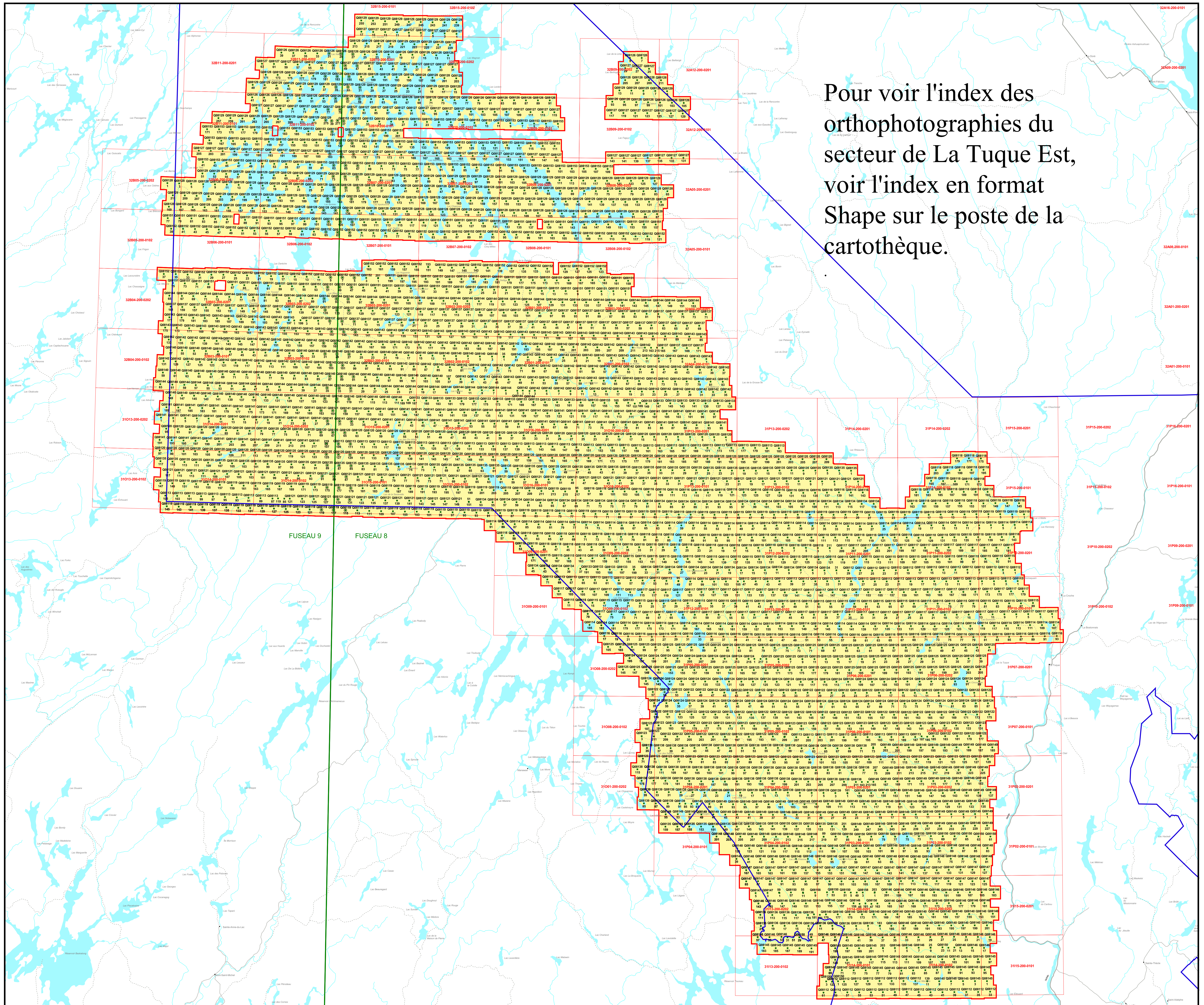
- 068127** Numéro de roulement  
**45** Numéro de l'orthophotographie  
 Orthophotographie sur deux fuseaux  
 Limite de la région administrative Mauricie (partie)  
 Limite de la couverture orthophotographique
- Frontières**  
 Frontière internationale  
 Frontière interprovinciale ou interterritoriale  
 Frontière Québec-Terre-Neuve et Labrador (cette frontière n'est pas définitive)

**Métadonnées**  
 Projection cartographique : Mercator transverse modifiée (MTM)  
 Sources : Données : Orthophotographies couleur, résolution de 30 cm. Système sur les découpages administratifs (SDA).  
 Organisation : Ministère des Ressources naturelles et de la Faune / Ministère des Ressources naturelles et de la Faune  
 Année : 2008  
 Réalisation : Production : Ministère des Ressources naturelles et de la Faune / Direction générale de l'information géographique. Note : Le présent document n'a aucune portée légale. Diffusion : Géobouquie Québec / © Gouvernement du Québec, 2<sup>e</sup> trimestre 2009

Toutes ces orthophotographies sont disponibles à la cartotheque.

# Bloc Mauricie (secteur nord)

Pour voir l'index des orthophotographies du secteur de La Tuque Est, voir l'index en format Shape sur le poste de la cartotheque.



Métadonnées	
068127	Numéro de roulement
45	Catégorie des orthophotographies
45	Numéro de l'orthophotographie
45	Orthophotographie sur deux fuseaux
—	Limite de la région administrative Mauricie (partie)
—	Limite de la couverture orthophotographique

Sources	
Données	Orthophotographies couleur, résolution de 21 cm
Système	Système sur les découpages administratifs (SDA)

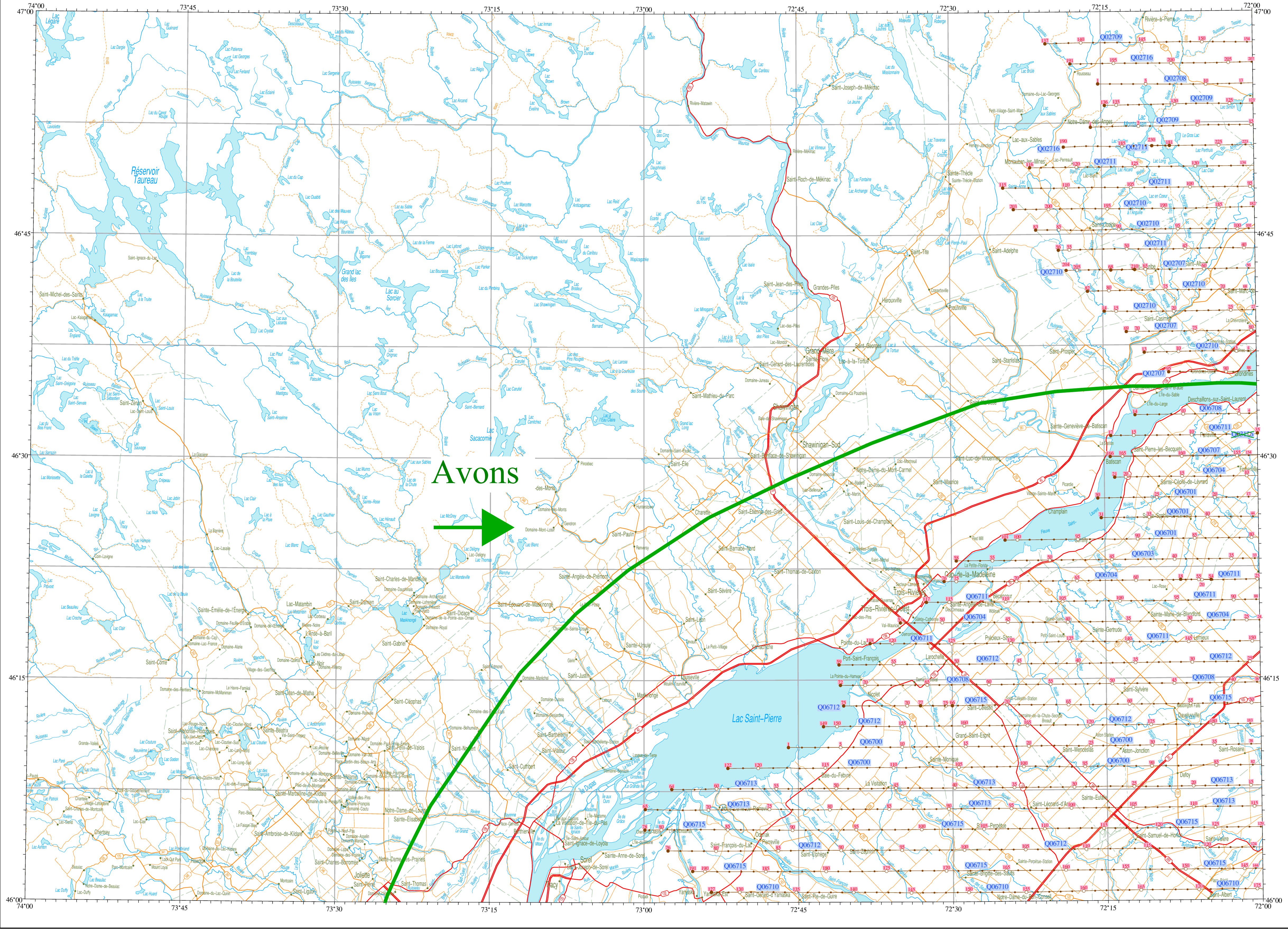
  

Réalisation	
Production	Ministère des Ressources naturelles et de la Faune
Direction générale de l'information géographique	
Note	Le présent document n'a aucune portée légale.
Diffusion	Géobouquie Québec
	© Gouvernement du Québec, 2 <sup>e</sup> trimestre 2009

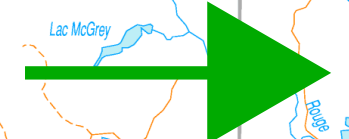
Toutes ces orthophotographies sont disponibles à la cartotheque.

# Région de Trois-Rivières, orthophotographies, 1:15 000, 2006 (31I)

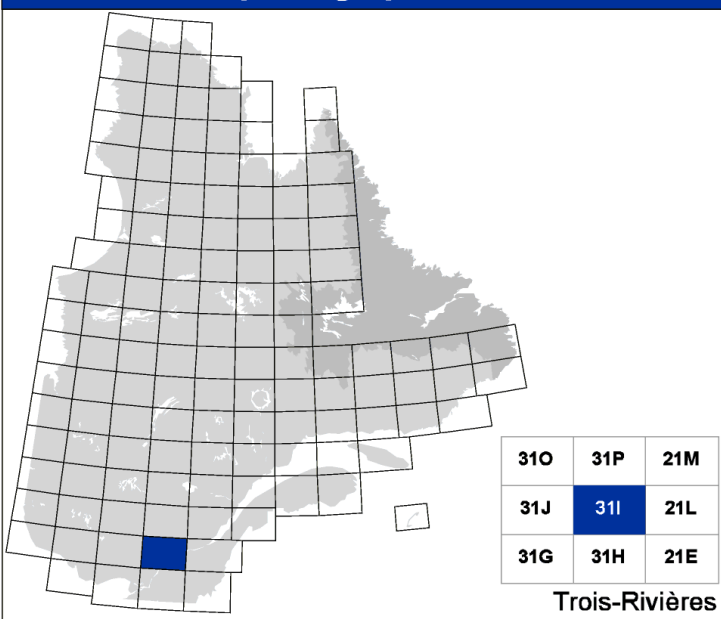
311\_2063



Avons



## Couverture de photographies aériennes



- Photographie aérienne**
- Q02101 ..... Numéro du rouleau
  - 94 96 ..... Année des photographies
  - 90 90 ..... Photographie aérienne début de ligne
  - 90 90 ..... Photographie aérienne intermédiaire
  - ○ ● ○ ● ○ ..... Ligne de vol photographie noir et blanc
  - ○ ● ○ ● ○ ..... Ligne de vol photographie infrarouge

**Sources**

Base de données des photographies aériennes (BDPA)  
 Base de données topographiques et administratives à l'échelle de 1:250 000 (BDTA)

**Réalisation**

Ministère des Ressources naturelles et de la Faune  
 Direction générale de l'information géographique  
 © Gouvernement du Québec, 3<sup>ème</sup> trimestre 2005

**Diffusion**

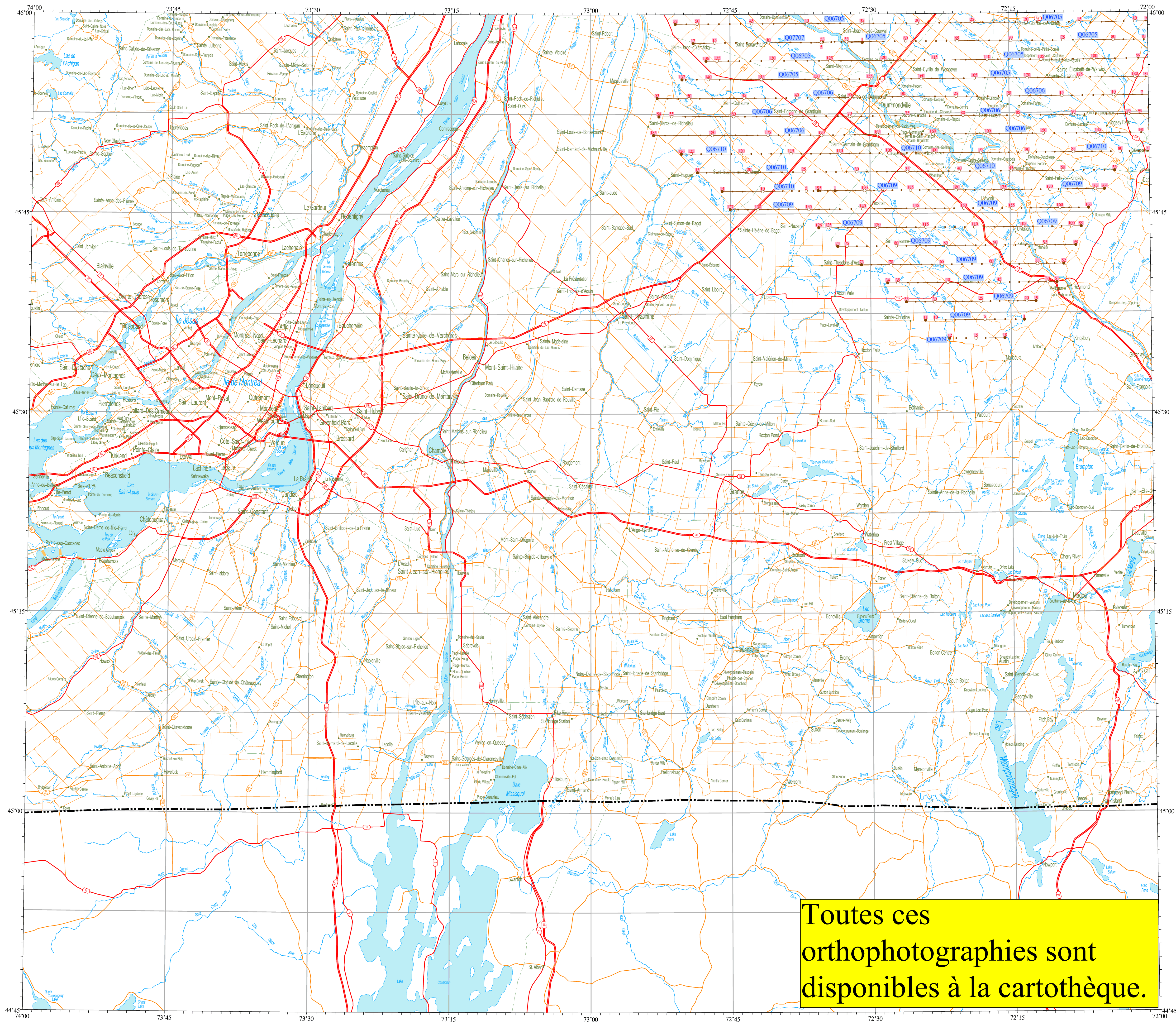
Photocarto Québec inc.  
 6700, 4<sup>e</sup> Avenue Ouest, bureau B9 200  
 Charlebois (Québec) G1H 6R1  
 Téléphone : (418) 627-6356  
 Sans frais au Québec : 1 877 803-0613  
 Télécopieur : (418) 646-6706  
 Courriel : photocarto@mmlp.gouv.qc.ca  
 Http://photocartotheque.mmlp.gouv.qc.ca

## INDEX Photographies numérisées Orthophotographies (1 numéro sur 2)

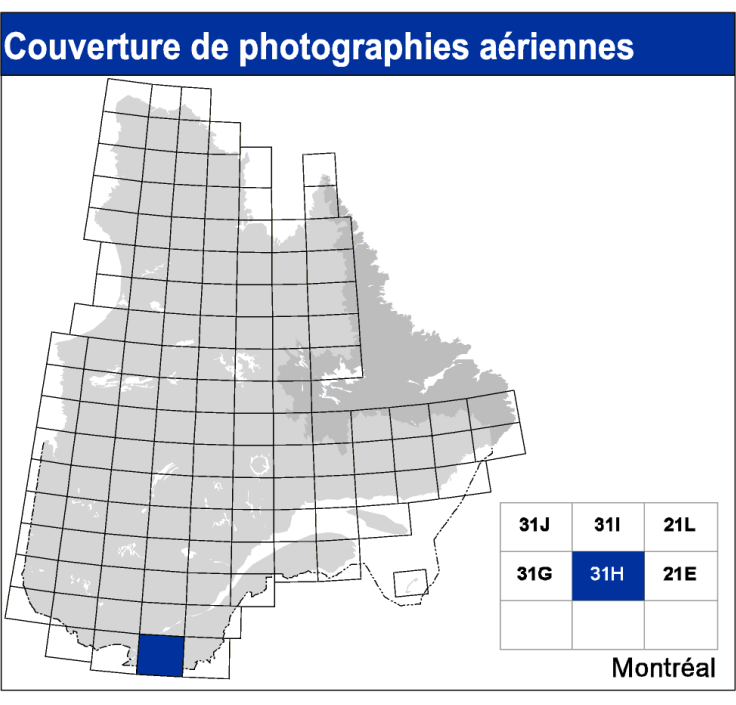
311\_2063  
1/15 000  
2002, 2003, 2006

# Région de Montréal, orthophotographies, 1:15 000, 2006 (31H)

31H\_2150



Toutes ces orthophotographies sont disponibles à la cartothèque.



**Photographie aérienne**

Q02101 ..... Numéro du rouleau  
 ..... Année des photographies  
 94 94 ..... Photographie aérienne début de ligne  
 98 98 ..... Photographie aérienne intermédiaire  
 ..... Ligne de vol photographie noir et blanc  
 ..... Ligne de vol photographie infrarouge<sup>1</sup>

<sup>1</sup> Depuis 2002, toutes les photographies infrarouges sont également disponibles en noir et blanc.

0 5 10 15 20 km  
 1/250 000

**Sources**

Base de données des photographies aériennes (BDPA) Ministère des Ressources naturelles et de la Faune  
 Base de données topographiques et administratives à l'échelle de 1:250 000 (BDTA)

**Réalisation**

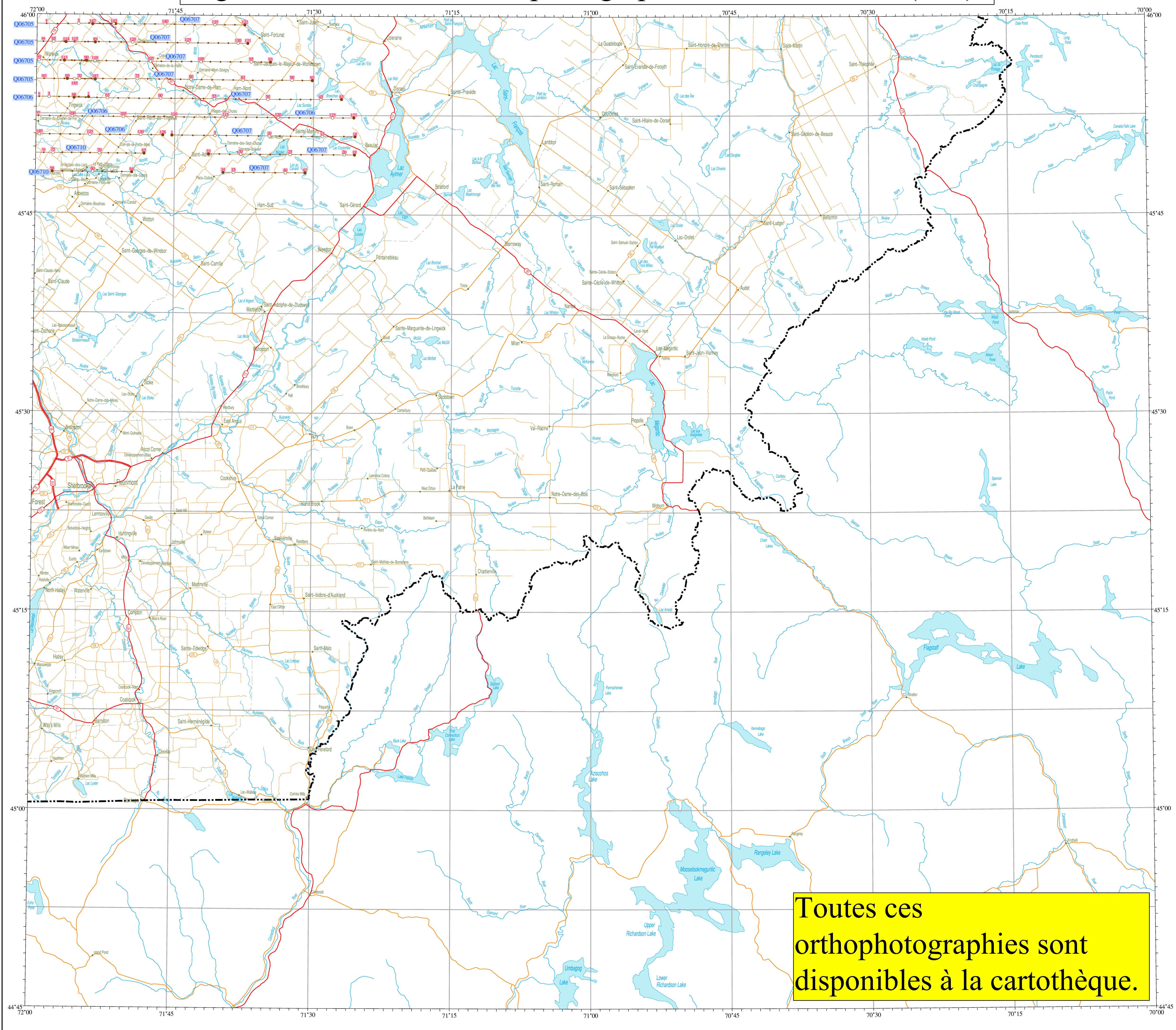
Ministère des Ressources naturelles et de la Faune  
 Direction générale de l'information géographique  
 © Gouvernement du Québec, 3<sup>er</sup> trimestre 2007

**Diffusion**

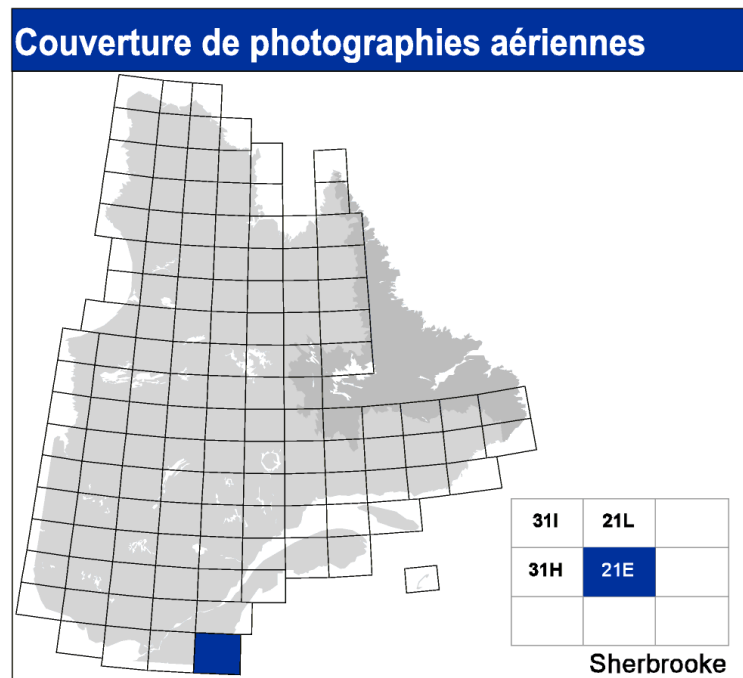
Géoboutique Québec  
 Ministère des Ressources naturelles et de la Faune  
 5700, 4<sup>e</sup> Avenue Ouest, E 304  
 Québec (Québec) G1H 0R1  
 Téléphone : (418) 627-6356  
 Sans frais au Québec : 1 877 803-0613  
 Télécopieur : (418) 648-4706  
 Courriel : geoboutique@mrf.gouv.qc.ca  
 Site internet : http://geoboutique.mrf.gouv.qc.ca

**INDEX**  
 Photographies numérisées  
 Orthophotographies (1 numéro sur 2)

# Région de Sherbrooke, orthophotographies, 1:15 000, 2006 (21E)



Toutes ces orthophotographies sont disponibles à la cartotheque.



### Photographie aérienne

- Q02101 ..... Numéro du rouleau
- ..... Année des photographies
- 94 94 ..... Photographie aérienne début de ligne
- 98 98 ..... Photographie aérienne intermédiaire
- ..... Ligne de vol photographie noir et blanc
- ..... Ligne de vol photographie infrarouge

### Sources

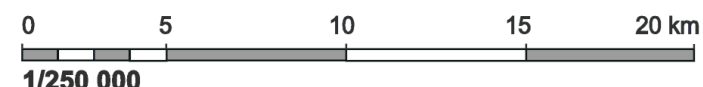
Base de données des photographies aériennes (BDPA) Ministère des Ressources naturelles et de la Faune  
 Base de données topographiques et administratives à l'échelle de 1:250 000 (BDTA)

### Réalisation

Ministère des Ressources naturelles et de la Faune  
 Direction générale de l'information géographique  
 © Gouvernement du Québec, 3<sup>ème</sup> trimestre 2006

### Diffusion

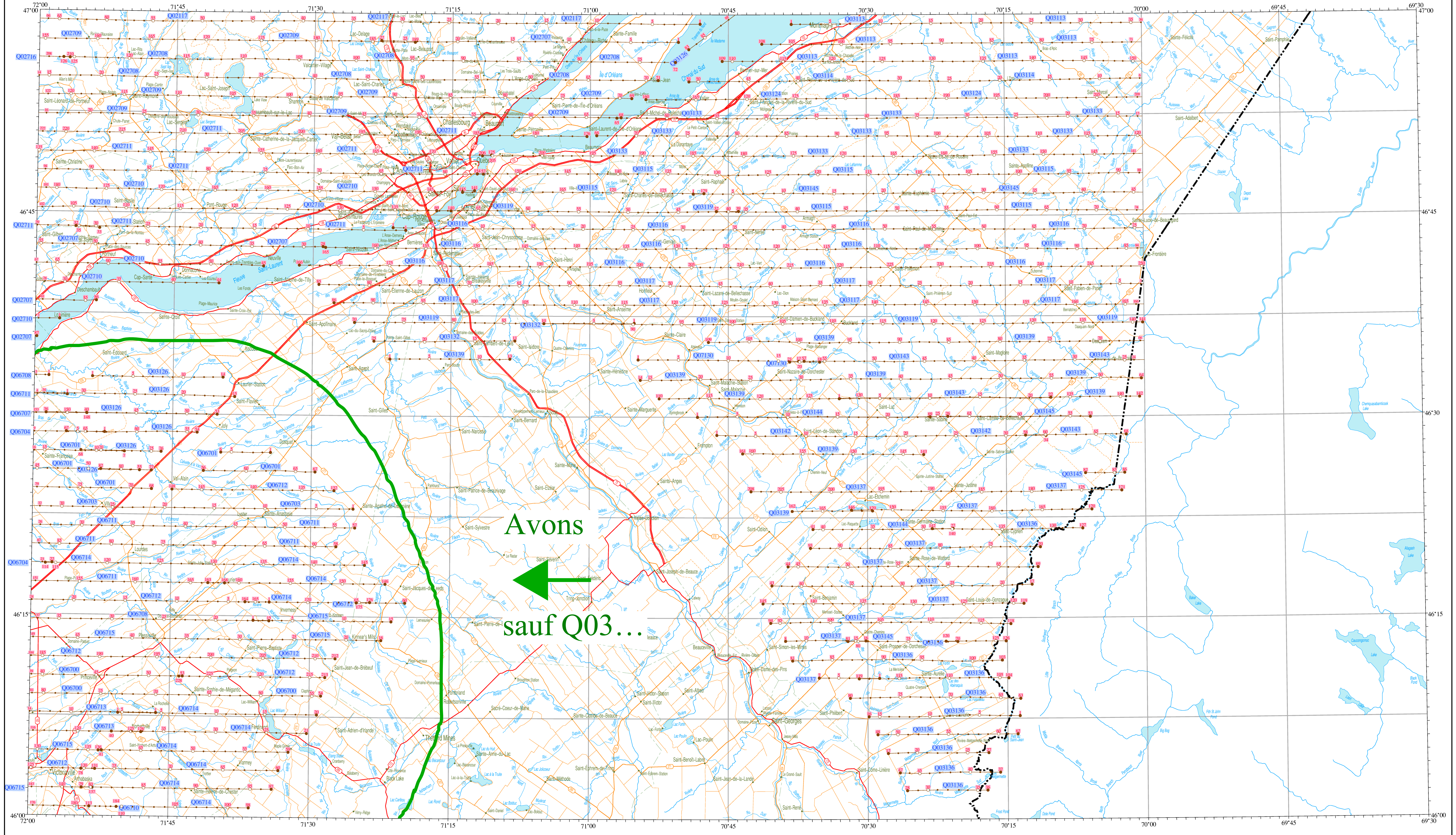
Photocartotheque québécoise  
 5700, 4<sup>e</sup> Avenue Ouest, bureau B 200  
 Charlebois (Québec) G1H 6R1  
 Téléphone : (418) 827-8355  
 Sans frais au Québec : 1 877 803-0613  
 Télécopieur : (418) 646-6706  
 Courriel : photocarto@mrnf.gouv.qc.ca  
 Http://photocartotheque.mrnf.gouv.qc.ca



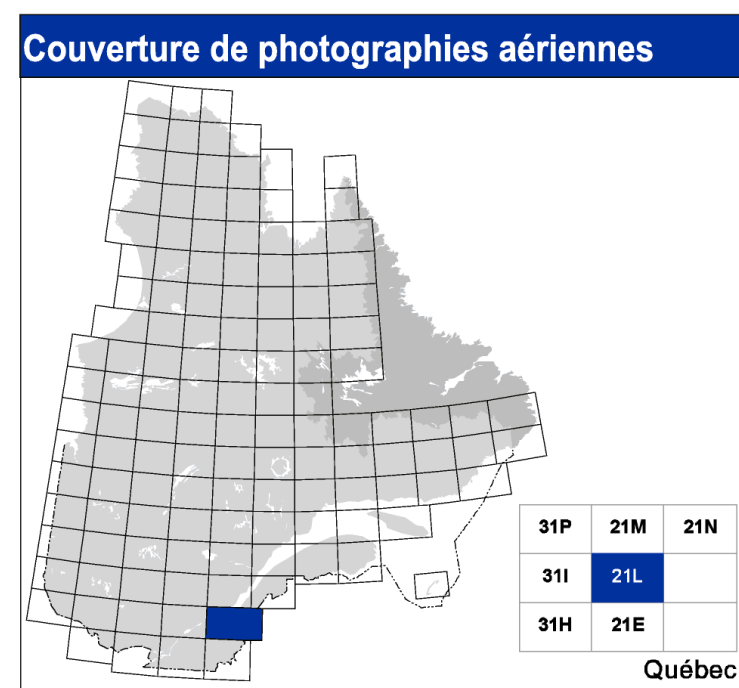
INDEX  
 Photographies numérisées  
 Orthophotographies (1 numéro sur 2)

# Région de Québec, orthophotographies, 1:15 000, 2006

21L\_2053



Avons  
←  
sauf Q03...



**Photographie aérienne**

- Q02101 ..... Numéro du rouleau
- ..... Année des photographies
- ..... Photographie aérienne début de ligne
- ..... Photographie aérienne intermédiaire
- ..... Ligne de vol photographie noir et blanc
- ..... Ligne de vol photographie infrarouge

1. Depuis 2002, toutes les photographies infrarouges sont également disponibles en noir et blanc.

**Sources**

Base de données des photographies aériennes (BDPA)  
Base de données topographiques et administratives à l'échelle de 1:250 000 (BDTA)

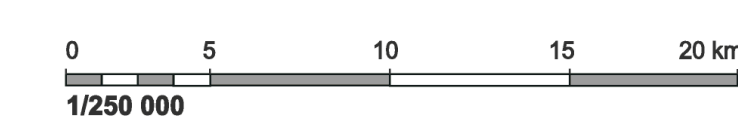
Ministère des Ressources naturelles et de la Faune

**Réalisation**

Ministère des Ressources naturelles et de la Faune  
Direction générale de l'information géographique  
© Gouvernement du Québec, 3<sup>er</sup> trimestre 2007

**Diffusion**

Geoboutique Québec  
Ministère des Ressources naturelles et de la Faune  
5700, 4<sup>e</sup> Avenue Ouellet, E 304  
Québec (Québec) G1H 6R1  
Téléphone : (418) 627-6356  
Sans frais au Québec : 1 877 803-0613  
Télécopieur : (418) 648-6706  
Courriel : geoboutique@mnmf.gouv.qc.ca  
Site Internet : http://geoboutique.mnmf.gouv.qc.ca

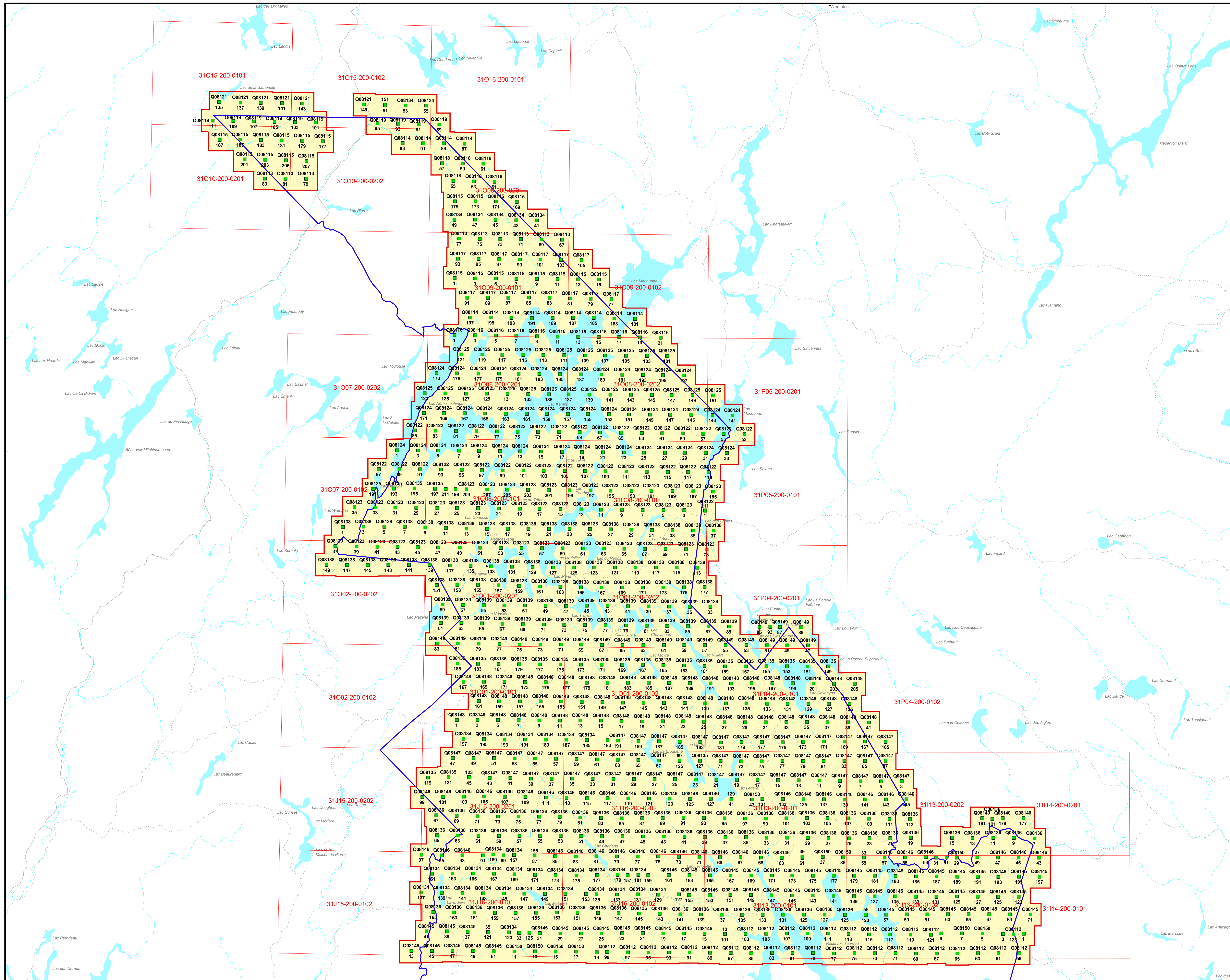


21L\_2053  
1/15 000  
2002, 2003, 2006, 2007

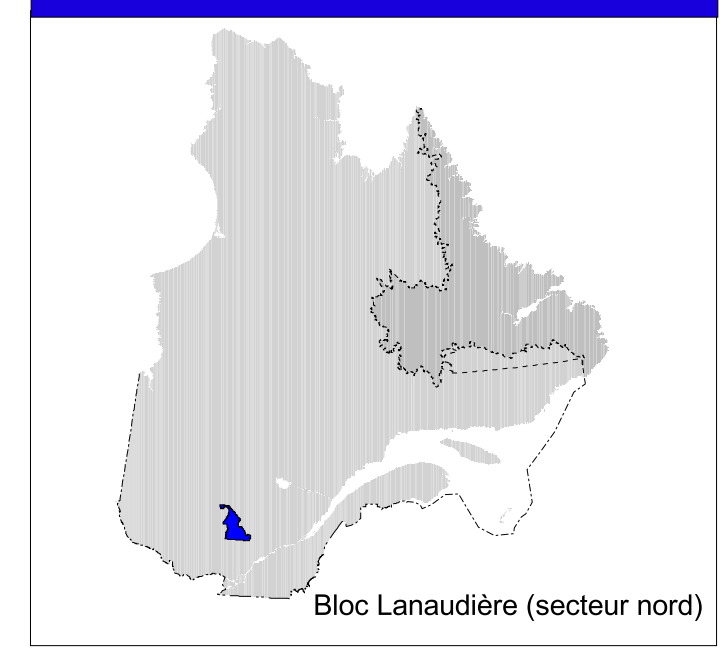
**INDEX**  
Photographies numérisées  
Orthophotographies (1 numéro sur 2)



# Bloc Lanaudière (secteur nord)



Série ORTHOPHOTOGRAPHIES 1/15 000



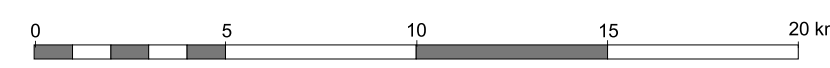
Q08127 Numéro de rouleau  
 45 Centriode des orthophotographies  
 45 Numéro de l'orthophotographie  
 08 Orthophotographie sur deux fuseaux  
 --- Limite de la région administrative Lanaudière (partie)  
 --- Limite de la couverture orthophotographique

**Frontières**  
 --- Frontière internationale  
 --- Frontière interprovinciale ou  
 interterritoriale  
 --- Frontière Québec-Terre-Neuve-et-  
 Labrador (cette frontière n'est pas  
 définitive)

**Métadonnées**  
 Projection cartographique Mercator transverse modifiée  
 (MTM)

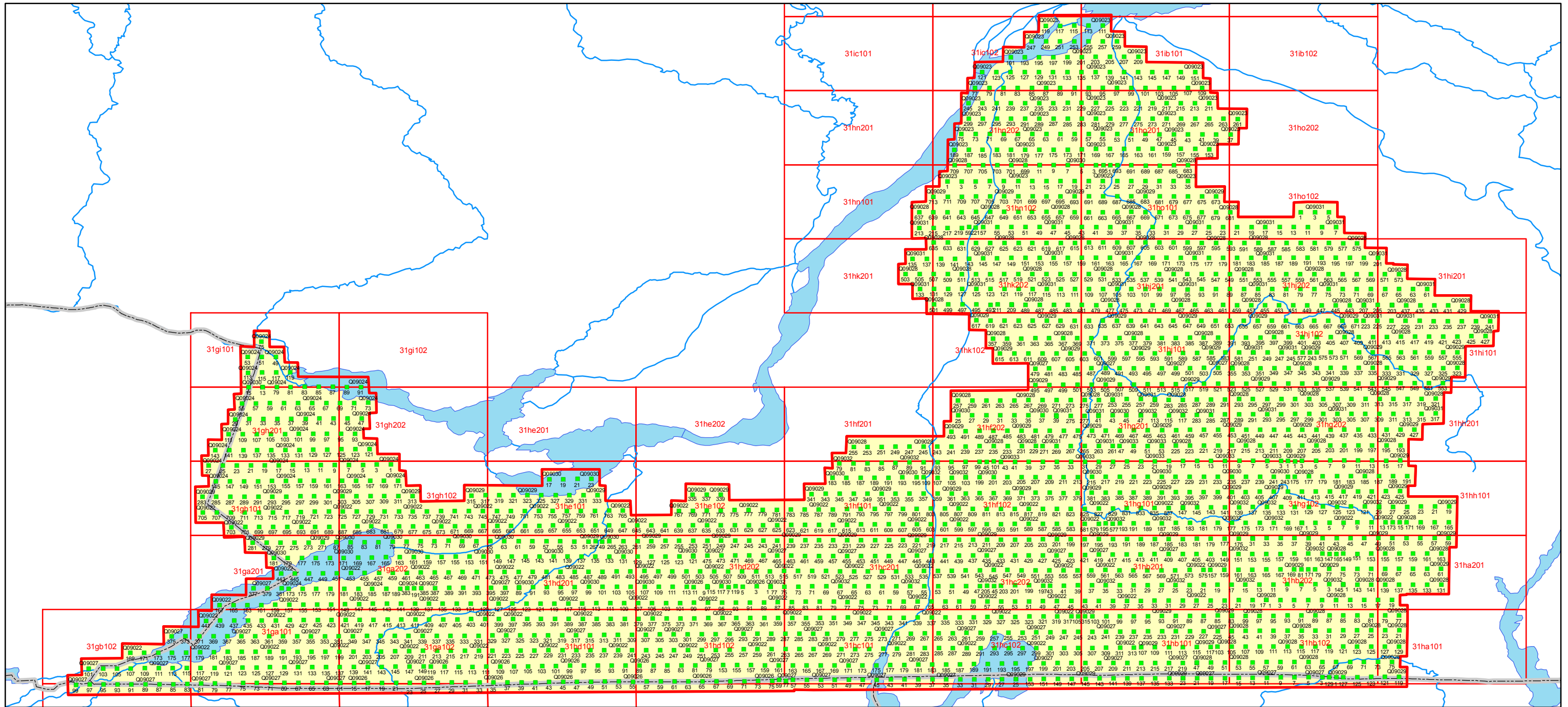
**Sources**  
 Données Orthophotographies couleur,  
 résolution de 21 cm,  
 Système sans les découpages  
 administratifs (SDA)

**Réalisation**  
 Production : Ministère des Ressources naturelles et de la Faune  
 Direction générale de l'information géographique  
 Note : Le présent document n'a aucune portée légale.  
 Diffusion : Géobouclier Québec  
 © Gouvernement du Québec, 2<sup>e</sup> trimestre 2009



Toutes ces  
 orthophotographies sont  
 disponibles à la cartothèque.

# Montréal 2009



- Q09045** Numéro de rouleau
- Centroïde de l'orthophotographie
- 67** Numéro de l'orthophotographie
- Zone limite de la couverture orthophotographique
- Frontière internationale

## Métadonnées

Projection cartographique Mercator transverse modifiée(MTM), zone de 3°, Système de coordonnées planes du Québec (SCOPQ) fuseau 8.

## Sources

**Données**  
Orthophotographies couleur d'une résolution de 30 cm

## Organisme

Ministère des Ressources naturelles et de la Faune

**Année**  
2009

## Réalisation

Production : Ministère des Ressources naturelles et de la Faune  
Direction générale de l'information géographique  
Note : Le présent document n'a aucune portée légale.  
Diffusion : Géoboutique Québec

© Gouvernement du Québec, 4 trimestre 2009

Toutes ces orthophotographies sont disponibles à la cartotheque.

