

Les orthophotographies disponibles à la cartothèque Échelle 1:40 000

Région de Trois-Rivières

Région de Trois-Rivières, 1:40 000, 2001 (31I et 31J)

Région de Trois-Rivières, 1:40 000, 2000 (31I)

Région de Trois-Rivières, 1:40 000, 1998 (31I)

Région du Centre-du-Québec

Région du Centre-du-Québec, 1:40 000, 2005 (21E, 21L, 31H et 31I)

Région de Magog, 1:40 000, 2000 (21E)

Région de Sherbrooke, 1:40 000, 2000 (21E)

Région de la Beauce, 1:40 000, 2000 (21L)

Région de Québec, 1:40 000, 2000 (21L)

Région de Drummondville, 1:40 000, 2000 (31H)

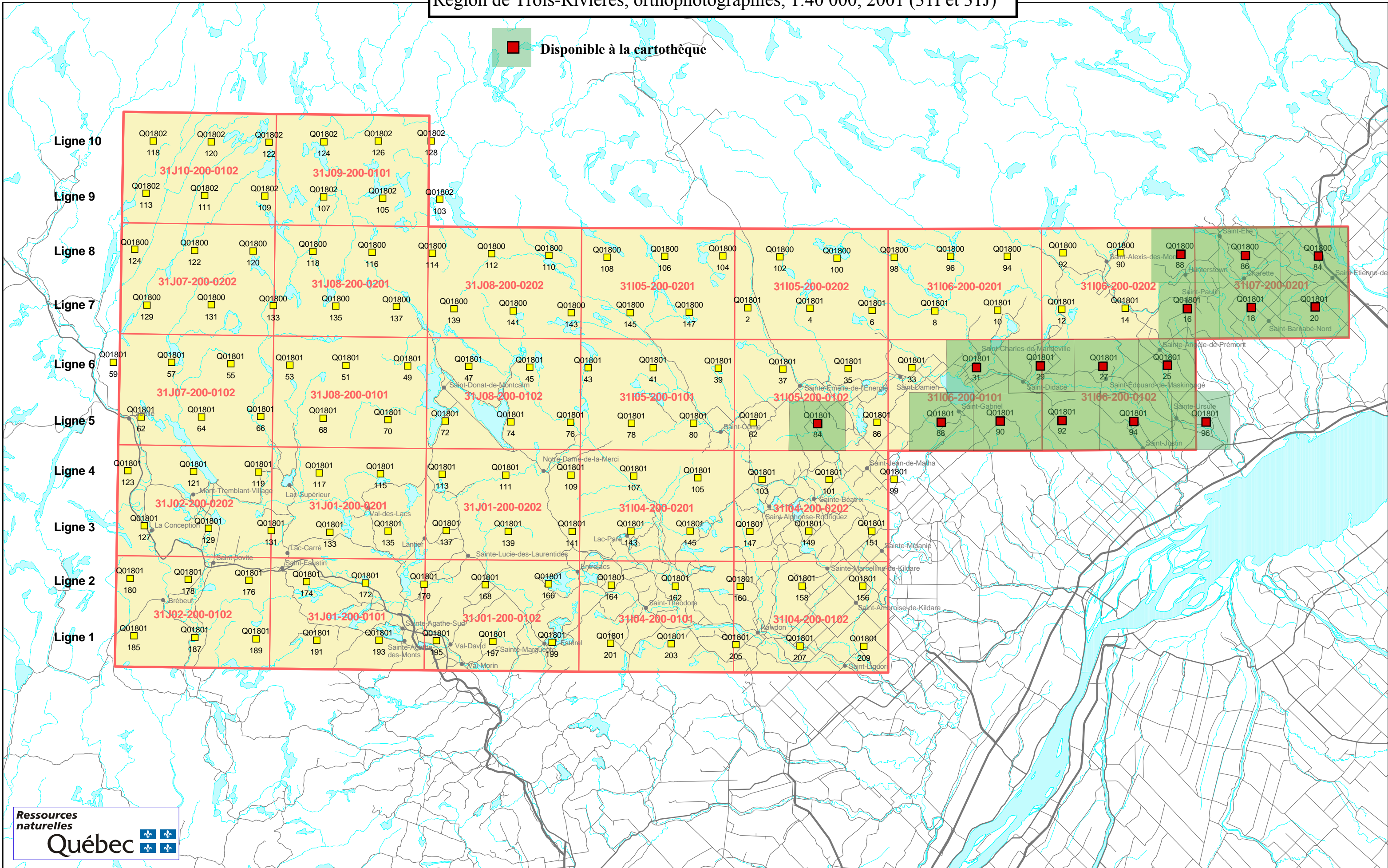
Pour les orthophotographies au 1:15 000, voir l'inventaire de la [notice 030095179](#).



Extrait de l'orthophotographie 00801040F07 à l'échelle de 1/40 000
Pris sur le site de Géoboutique Québec

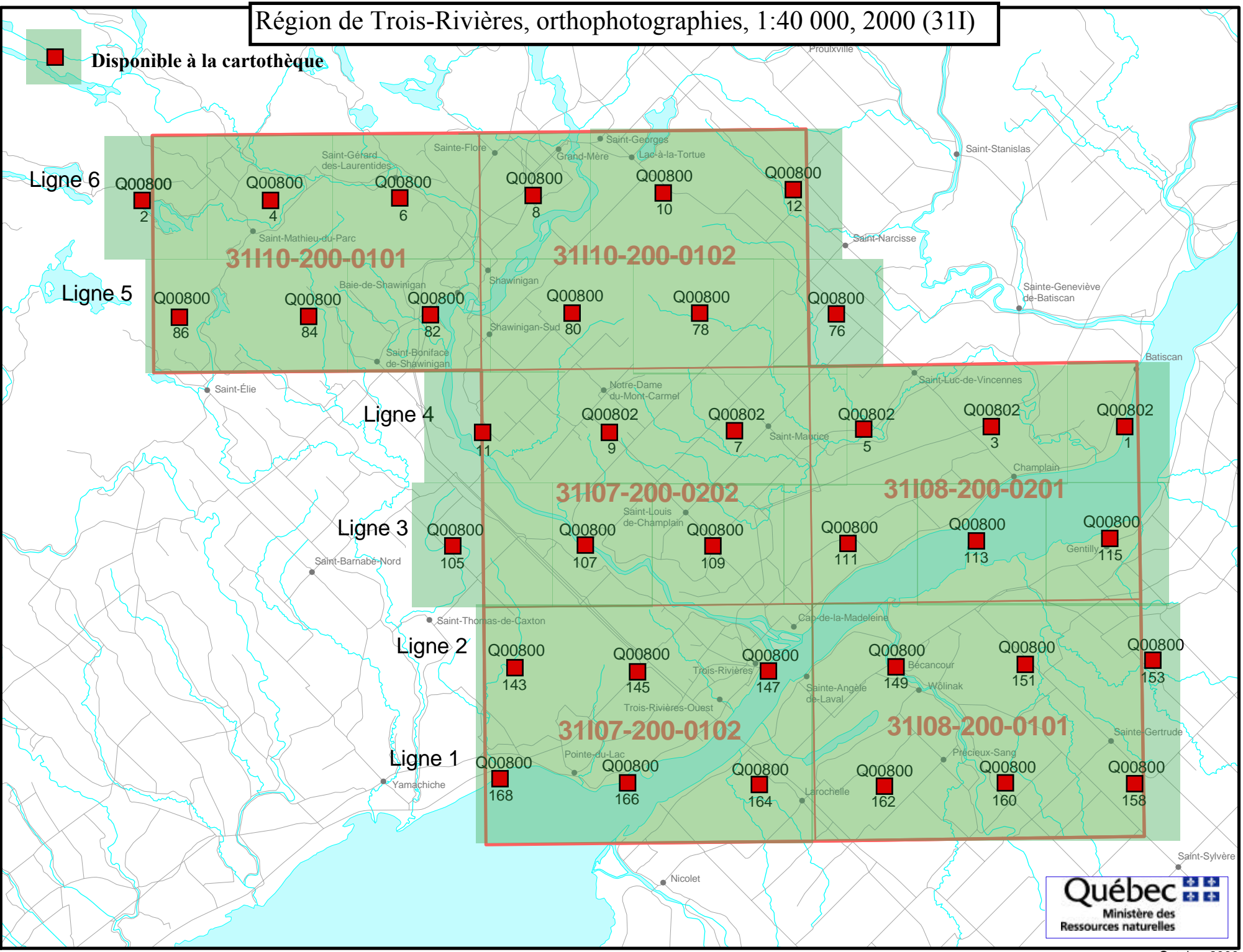
Région de Trois-Rivières, orthophotographies, 1:40 000, 2001 (31I et 31J)

■ Disponible à la cartothèque



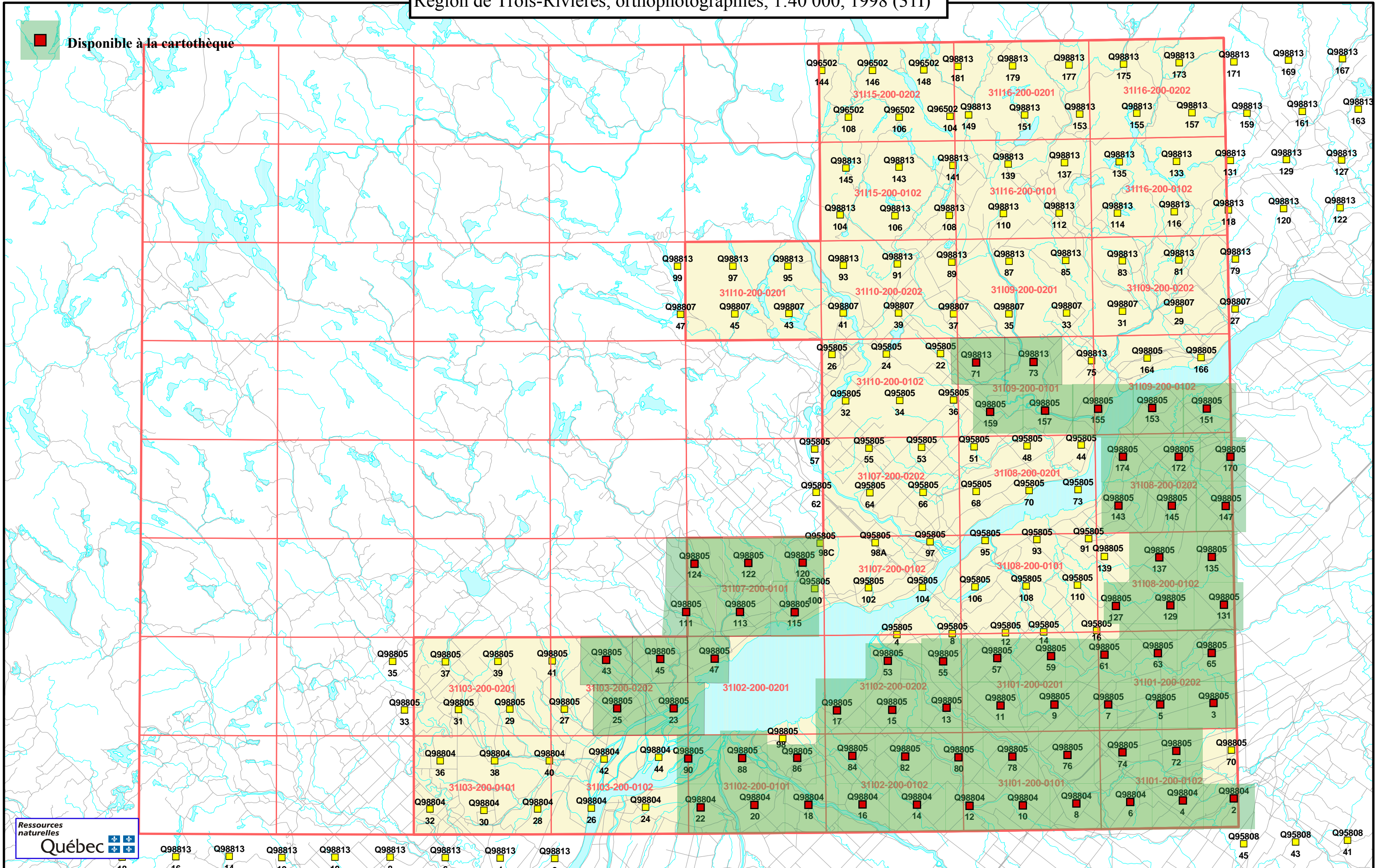
Région de Trois-Rivières, orthophotographies, 1:40 000, 2000 (31I)

 Disponible à la cartothèque

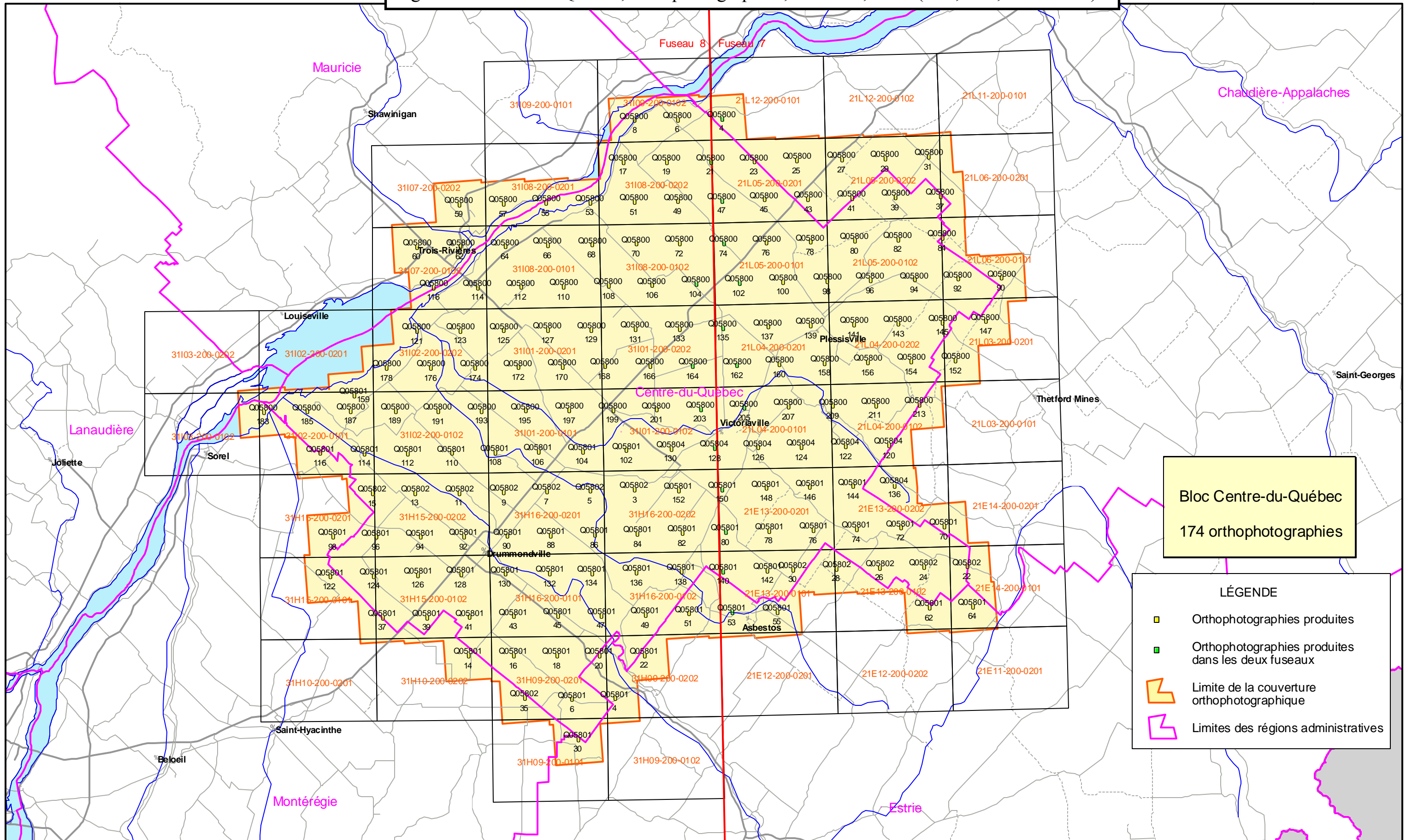


Région de Trois-Rivières, orthophotographies, 1:40 000, 1998 (31I)

■ Disponible à la cartothèque



Région du Centre-du-Québec, orthophotographies, 1:40 000, 2005 (21E, 21L, 31H et 31I)



Bloc Centre-du-Québec
174 orthophotographies

LÉGENDE

- Orthophotographies produites
- Orthophotographies produites dans les deux fuseaux
- Limite de la couverture orthophotographique
- Limites des régions administratives

Toutes ces orthophotographies sont disponibles à la cartothèque.



Disponible à la cartothèque

Région de Magog

Fuseau 8

Fuseau 7

Ligne 8

Ligne 7

Ligne 6

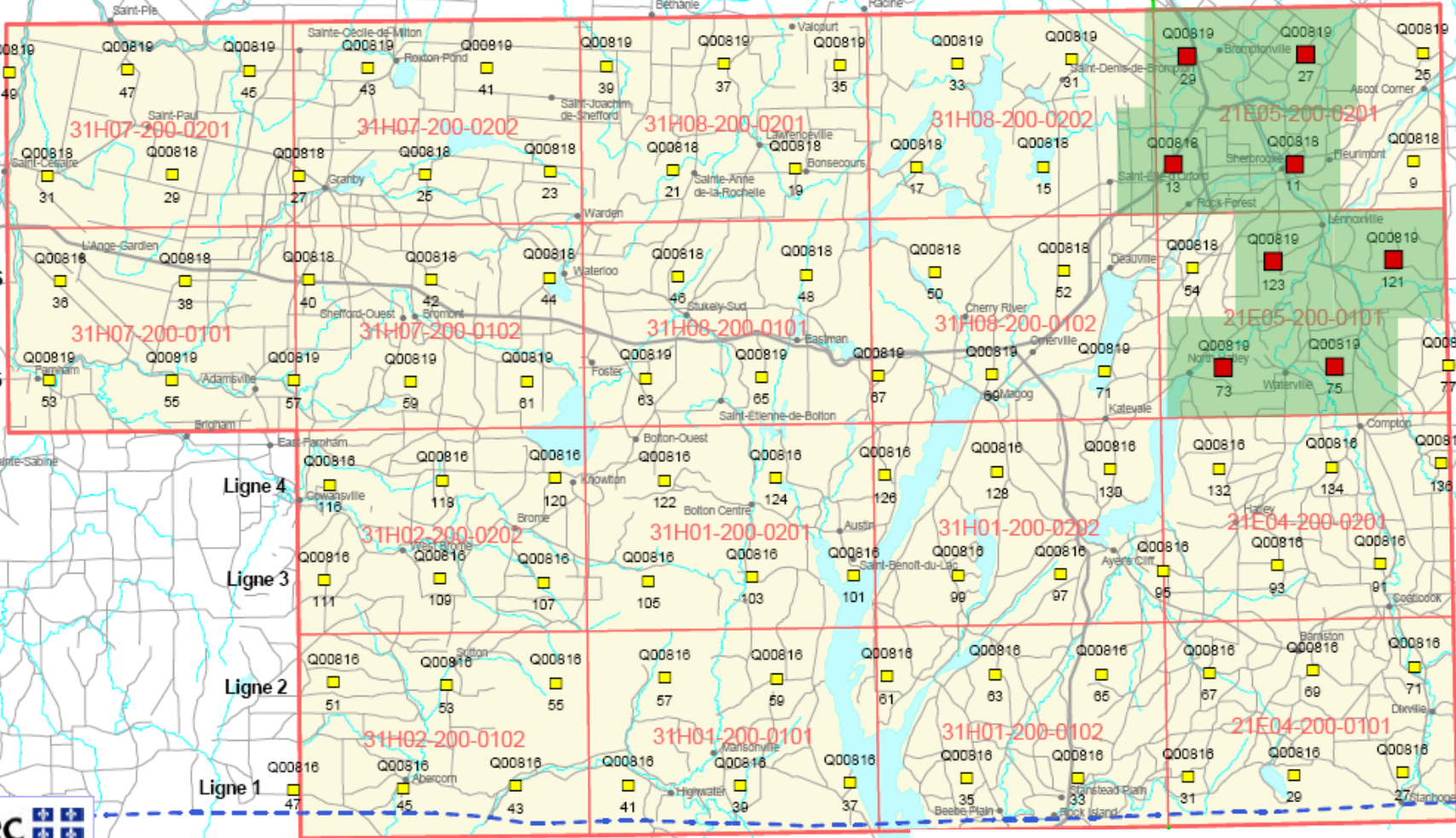
Ligne 5

Ligne 4

Ligne 3

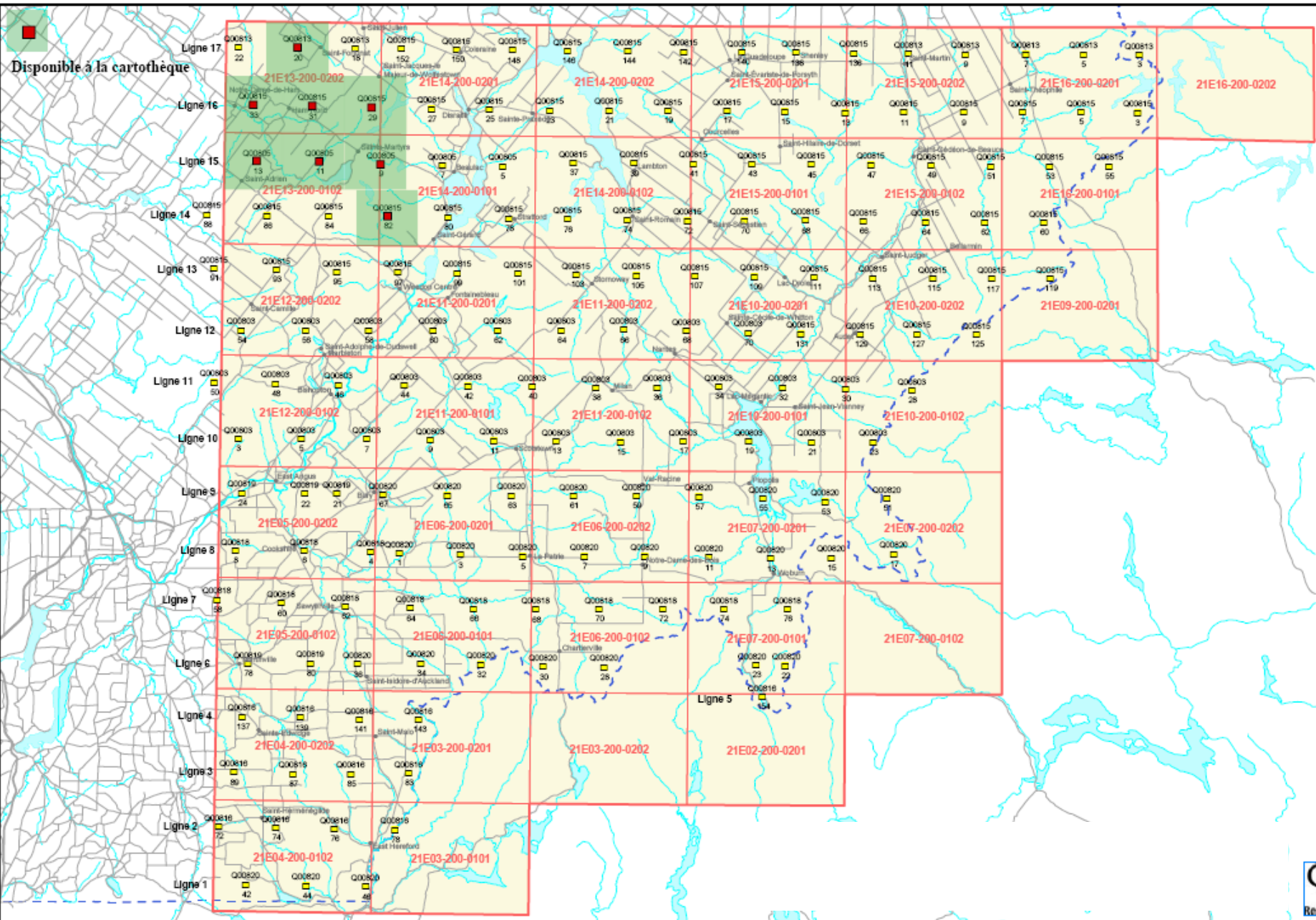
Ligne 2

Ligne 1

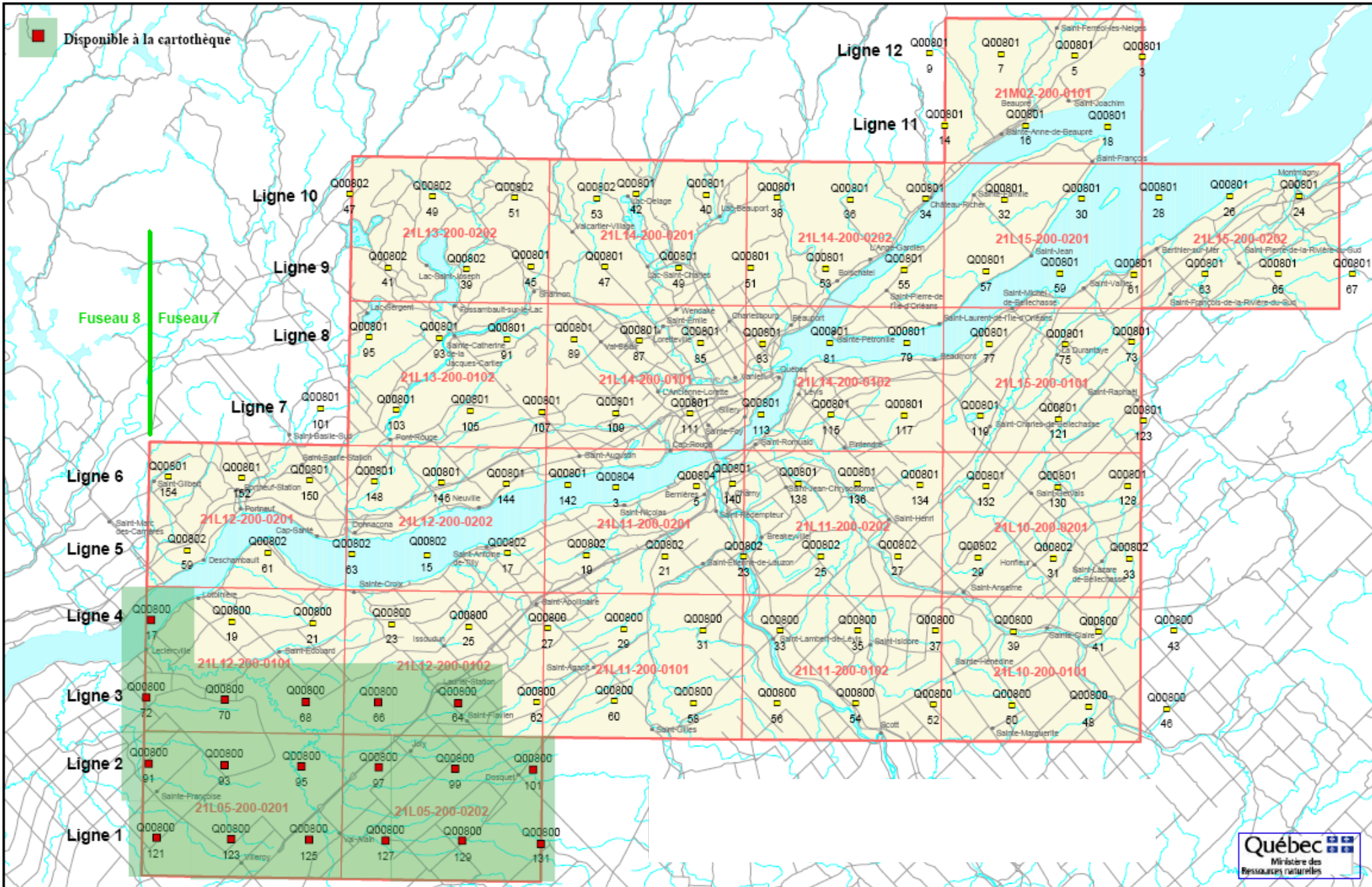


VOIR AUSSI : Orthophotographies 2000 de la région de Drummondville

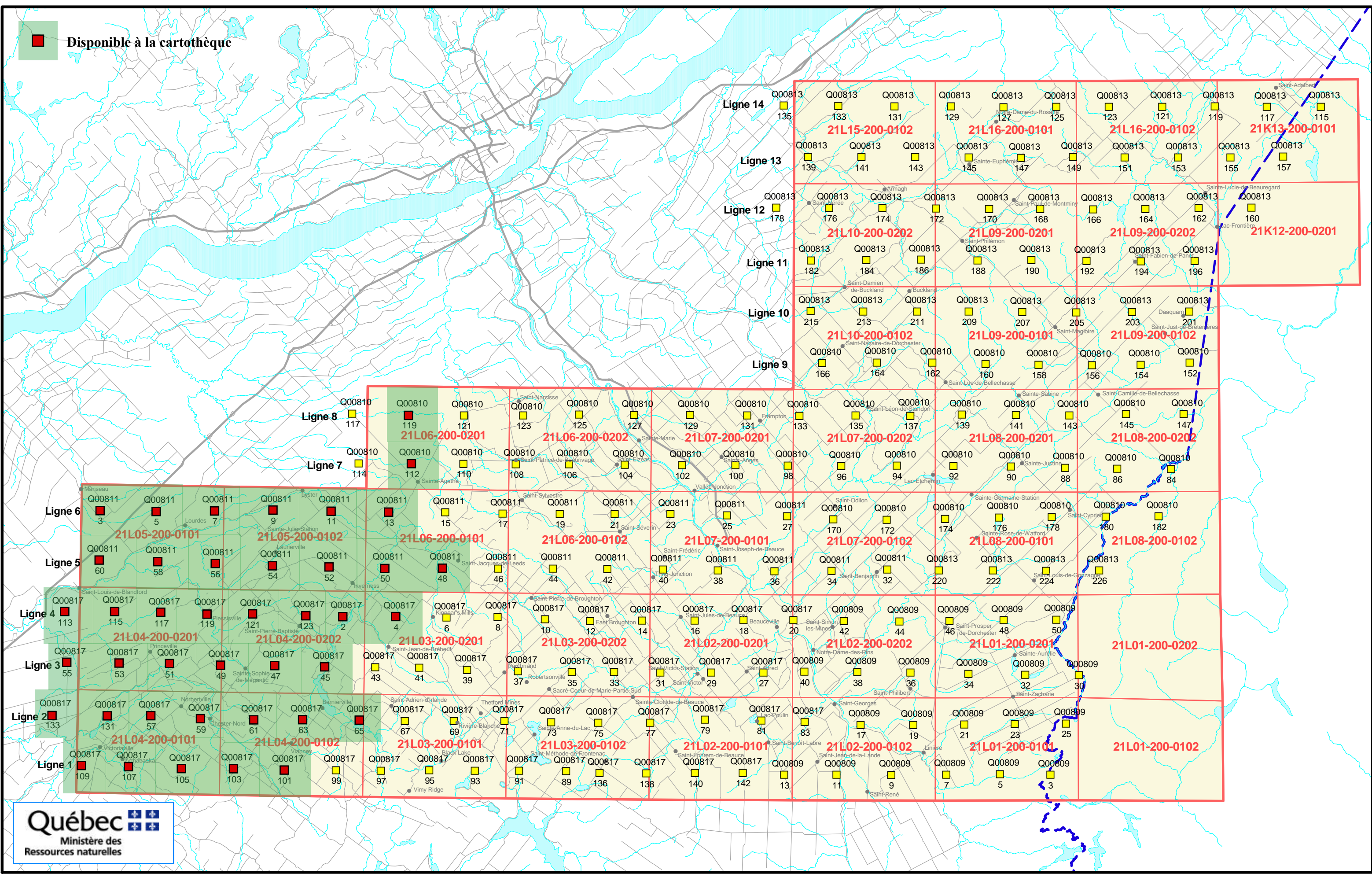
Disponible à la cartothèque



■ Disponible à la cartothèque



■ Disponible à la cartothèque



Région de Drummondville

■ Disponible à la cartothèque

